

新築分譲住宅特集

新築分譲住宅 なんと1980万円より!!

津島市 百島町 MOMOJIMA

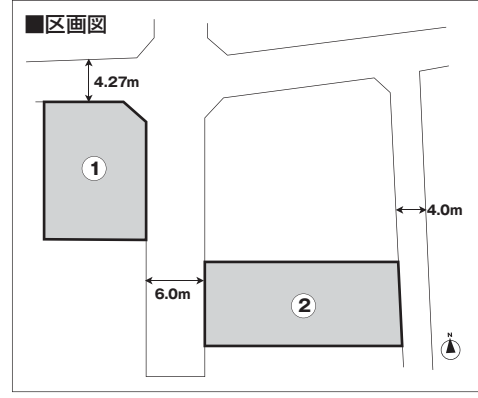
プライスダウンにつき先着順受付!

1号棟 ●土地面積 / 140.63㎡ (42.55坪) | 4LDK
●建物面積 / 105.59㎡ (31.94坪)

2,580万円 **新価格 PRICE DOWN** → 2,380万円

2号棟 ●土地面積 / 168.23㎡ (50.90坪) | 4LDK
●建物面積 / 101.85㎡ (30.81坪)

2,380万円 **新価格 PRICE DOWN** → 2,180万円



津島市 愛宕町第4 ATAGO-4

日比野駅徒歩約13分、住環境良!

4LDK ●土地面積 / 188.53㎡ (57.04坪) | 1,980万円より
●建物面積 / 106.00㎡ (32.07坪)

物件概要 ●所在地 / 津島市愛宕町5丁目 ●交通 / 名鉄津島線「日比野」駅徒歩約13分 ●総戸数 / 7区画 ●販売戸数 / 7区画 ●販売価格 / 1,980万円~2,480万円 ●敷地面積 / 127.70㎡~188.53㎡ ●構造 / 木造サイディング張力カーポート付2階建・4LDK ●地目 / 宅地 ●都市計画 / 市街化調整区域 ●用途地域 / 第一種住居地域 ●建ぺい率 / 60% ●容積率 / 200% ●完成 / 平成21年5月下旬予定 ●接道状況 / 北側幅員約4.3m、東側幅員約2.8m、西側幅員約5.1m、西側幅員約5.1mの公道に接面 ●主要設備 / 中部電力・個別LPG・公営水道・浄化槽 ●建築確認番号 / H21確認サービス第S951-10号他 ●売主 / 一建設株式会社 (仲介)

愛西市 諏訪町 SUWA

駅近! 徒歩約7分、生活環境ハツダン!

4LDK ●土地面積 / 142.34㎡ (43.06坪) | 2,530万円
●建物面積 / 105.17㎡ (31.82坪)

物件概要 ●所在地 / 愛西市諏訪町郷西 ●交通 / 名鉄津島線「藤浪」駅徒歩約7分 ●総戸数 / 6区画 ●販売戸数 / 4区画 ●販売価格 / 2,380万円~2,530万円 ●敷地面積 / 142.34㎡~185.46㎡ ●構造 / 木造サイディング張力カーポート付2階建・4LDK ●地目 / 田 ●都市計画 / 市街化調整区域 ●用途地域 / 第一種住居地域 ●建ぺい率 / 60% ●容積率 / 200% ●完成 / 平成21年4月下旬予定 ●接道状況 / 南側幅員約4.0mの公道に接面 ●主要設備 / 中部電力・個別LPG・公営水道・浄化槽 ●建築確認番号 / H21確認サービス第S951-3号他 ●売主 / 一建設株式会社 (仲介)

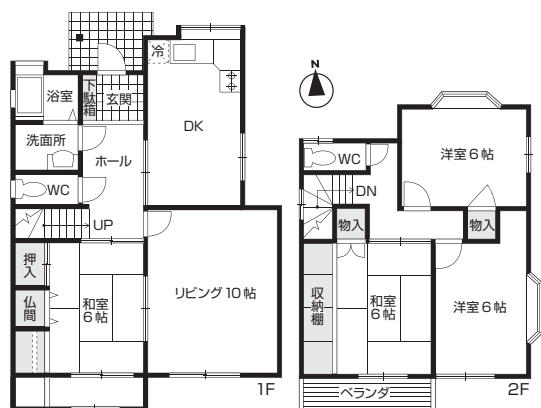
中古住宅情報

津島市 牧野町 MAKINO

閑静な住宅街! きれいな住宅です

4LDK ●土地面積 / 148.89㎡ 45.03坪 | 1,680万円
●建物面積 / 105.98㎡ 32.05坪

物件概要 ●所在地 / 津島市牧野町字波野 ●交通 / 名鉄津島線「青塚」駅徒歩約8分 ●敷地面積 / 148.89㎡ ●構造 / 木造瓦葺2階建・4LDK ●地目 / 宅地 ●都市計画 / 市街化調整区域 ●建ぺい率 / 60% ●容積率 / 200% ●築年数 / 平成元年4月 ●接道状況 / 北側幅員約4.0mの公道に接面 ●主要設備 / 中部電力・個別LPG・公営水道・浄化槽 (売主)



宅地分譲特集

愛西市 西川端町 NISHIKAWABATA

プライスダウン! 小・中学校近!

B区画 ●土地面積 / 196.42㎡ 59.43坪 | 1,340万円
●建物面積 / 196.42㎡ 59.43坪

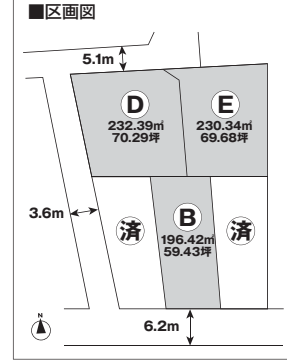
1,240万円 **新価格 PRICE DOWN**

D区画 ●土地面積 / 230.34㎡ 69.68坪 | 1,290万円
●建物面積 / 230.34㎡ 69.68坪

1,190万円 **新価格 PRICE DOWN**

E区画 ●土地面積 / 232.39㎡ 70.29坪 | 1,240万円
●建物面積 / 232.39㎡ 70.29坪

1,140万円 **新価格 PRICE DOWN**



物件概要 ●所在地 / 愛西市川端町川原前 ●交通 / 名鉄尾西線「六輪」駅徒歩約22分、名鉄尾西線「深高」駅徒歩約17分 ●地目 / 宅地 ●都市計画 / 市街化調整区域 ●建ぺい率 / 60% ●容積率 / 200% ●現況 / 更地、旧既存宅地、17号許可を要する【設備概要】中部電力・個別プロパン・公営水道・個別浄化槽 (仲介)

津島市 百島町 MOMOJIMA

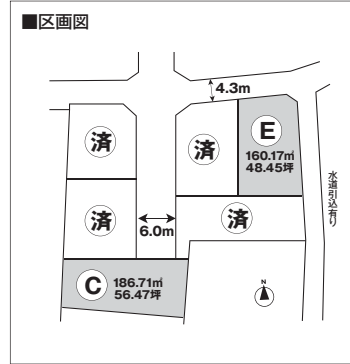
プライスダウン! 住環境良!

C区画 ●土地面積 / 186.71㎡ 56.47坪 | 1,410万円
●建物面積 / 186.71㎡ 56.47坪

1,360万円 **新価格 PRICE DOWN**

E区画 ●土地面積 / 160.17㎡ 48.45坪 | 1,380万円
●建物面積 / 160.17㎡ 48.45坪

1,290万円 **新価格 PRICE DOWN**

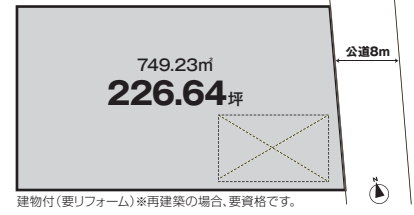


物件概要 ●所在地 / 津島市百島町居屋敷 ●地目 / 宅地 ●都市計画 / 調整区域 ●建ぺい率 / 60% ●容積率 / 200% ●現況 / 更地【設備概要】公営水道・個別プロパン・個別浄化槽 ●開発許可19海建第63-144号 (仲介)

津島市 白浜町 SHIRAHAMA

220坪超の広々敷地でこの価格!

●土地面積 / 749.23㎡ 226.64坪 | 2,200万円 間口広! 約21m



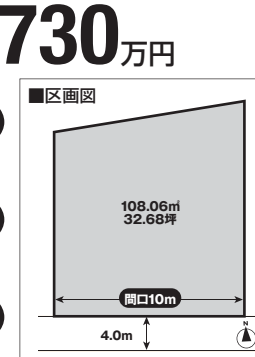
物件概要 ●所在地 / 津島市白浜町宮組51番2-52番 ●交通 / 名鉄バス「白浜」駅徒歩約1分 ●地目 / 宅地 (一部雑種地) ●都市計画 / 市街化調整区域 ●用途地域 / 指定なし ●建ぺい率 / 60% ●容積率 / 200% 【設備概要】公営水道・プロパンガス・中部電力・個別浄化槽 (仲介)

津島市 西愛宕町 NISHIATAGO

南向き! 間口約10m!!

●土地面積 / 108.06㎡ 32.68坪 | 730万円

小学校近く! 名鉄津島駅 800m マックス津島店 500m



物件概要 ●所在地 / 津島市西愛宕町1丁目 ●交通 / 名鉄津島線「津島」駅徒歩約10分 ●地目 / 宅地 ●都市計画 / 市街化調整区域 ●用途地域 / 準工業地域 ●建ぺい率 / 60% ●容積率 / 200% ●現況 / 古家有り【設備概要】中部電力・都市ガス・公営水道・個別浄化槽 (仲介)

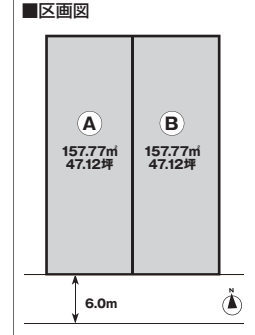
大治町 西條 SAJIYO

南面道路! 生活便利な立地

小学校近く! A・B一括 ●土地面積 / 311.55㎡ 94.24坪 | 3,300万円

A区画 ●土地面積 / 157.77㎡ 47.12坪 | 1,650万円

B区画 ●土地面積 / 157.77㎡ 47.12坪 | 1,650万円



物件概要 ●所在地 / 海部郡大治町大字西條 ●交通 / 市バス・名鉄バス「西條」駅徒歩約14分 ●地目 / 宅地 ●都市計画 / 市街化調整区域 ●用途地域 / 工業地域 ●建ぺい率 / 60% ●容積率 / 200% ●現況 / 更地【設備概要】中部電力・都市ガス・公営水道・個別浄化槽 (仲介)

●売却済の場合はご容赦下さい。●図面と相違があった場合は現況を優先します。●広告有効期限 / 1ヶ月

〈売主〉愛知県知事 (2) 第19216号 愛知県宅地建物取引業協会会員 東海不動産公正取引協議会会員



株式会社 千代田不動産



0120-354-711

●本社 / 津島市宇治町字石畑156番地1 TEL.0567-25-2148 FAX.0567-25-1608 ●名古屋支店 / 名古屋市中東区望が丘279名東CHIYODA BILD.2F TEL.052-760-5777 FAX.052-760-5766

大好評! 社長ブログ 「素人さんの為の不動産学校」 ◆キーワードを入力して検索してください。素人さんの為の不動産学校 検索

ホームページ <http://www.chiyoda-f.com>

売却物件大募集!! 査定無料!!